

RÉPERTOIRE HÉBERGEMENT

--
CHASSE 2025

Chalets, camps et campings



Réserve faunique
de Matane



LISTE DES HÉBERGEMENTS

AUBERGE

De montagne des Chic-Chocs _____ 3

CHALETs

Horizon Duvivier _____ 4

Duvivier _____ 5

Rivière Matane _____ 6

Martel _____ 8

Lac Matane _____ 9

Étang-à-la-truite _____ 11

Presqu'île _____ 12

Simoneau _____ 13

Joffre _____ 15

Behrend _____ 16

Castor _____ 17

Faribault _____ 19

CAMPS

Camp rustique # 3 _____ 20

Camp rustique # 6 _____ 21

Camp rustique de la Tête _____ 22

Camp rustique # 10A _____ 23

Camp rustique Perdrix _____ 24

Camp rustique # 20 _____ 25

CAMPINGS

Rustique # 9 _____ 26

Rustique # 35 _____ 27

Étang-à-la-truite _____ 28

INFORMATIONS UTILES

Tableau des distances _____ 29



AUBERGE DE MONTAGNE DES CHIC-CHOCS

AUBERGE DE MONTAGNE DES CHIC-CHOCS



Localisation

- 65 km de l'entrée de la réserve.

- Référez-vous à la page 29 pour connaître la distance entre votre chalet et votre secteur de chasse.
- À noter qu'il n'y a plus de chasse en matinée le jour du départ.

Hébergement

Les chambres possèdent 2 lits simples ou un très grand lit et une salle de bain complète. Les peignoirs, la literie, les serviettes, les savons et shampoings biodégradables ainsi que le sèche-cheveux sont fournis par l'Auberge. Il n'y a ni télévision ni téléphone dans les chambres. Cependant, une ligne téléphonique et un poste Internet sont à la disposition des clients.

- Les groupes simples ont droit à 3 chambres et 6 personnes maximum et les groupes doubles, à 5 chambres et 10 personnes maximum.

Équipements

Tous les repas sont inclus et sont servis à l'auberge. Les boissons alcoolisées sont comprises dans le forfait ainsi que l'utilisation du sauna et du spa pour les chasseurs et les accompagnateurs.





CHALET HORIZON DUVIVIER #1 - #4

CHALET HORIZON DUVIVIER #1 - #4



Localisation

- 14 km de l'entrée de la réserve.

* Référez-vous à la page 29 pour connaître la distance entre votre chalet et votre secteur de chasse.

	Nb pers.
Confortable	8
Bien	
Serré	
Très serré	

Hébergement

Les chalets Horizon Duvivier 1 à 4 sont situés dans le nouveau développement du lac Duvivier. Ils peuvent accueillir jusqu'à huit chasseurs (trois chambres avec six lits simples dont deux en superposés et deux lits doubles). Vous aurez une vue imprenable sur le lac en bordure de votre chalet.

- Seuls les oreillers sont fournis, prévoir votre sac de couchage, votre literie et vos serviettes.
- Aucune prise électrique disponible

Équipements

Eau courante chaude et froide - Toilette et douche - Éclairage 12 volts - Cuisinière avec four
Réfrigérateur 14 pieds cubes - Articles de cuisine - Prise USB - Chauffage au propane - Poêle à bois - Deux supports à orignal - Bloc chaîne - Jambier - Table de pique-nique - Aire de feu - BBQ





CHALET DUVIVIER #5

CHALET DUVIVIER #5



Localisation

- 17 km de l'entrée de la réserve.

* Référez-vous à la page 29 pour connaître la distance entre votre chalet et votre secteur de chasse.

	Nb pers.
Confortable	6
Bien	8
Serré	
Très serré	

Hébergement

Le chalet Duvivier 5 est situé à l'extrémité sud du lac Duvivier. Il offre un espace intime et isolé puisque votre plus proche voisin sera à une distance de 3 km. Il peut accueillir jusqu'à huit chasseurs (deux chambres avec quatre lits simples et quatre lits simples superposés). Vous aurez une vue imprenable sur le lac en bordure de votre chalet.

- Seuls les oreillers sont fournis, prévoir votre sac de couchage, votre literie et vos serviettes.
- Aucune prise électrique disponible.

Équipements

Eau courante chaude et froide - Toilette et douche - Éclairage 12 volts - Cuisinière avec four
Réfrigérateur 10 pieds cubes - Articles de cuisine - Chauffage au propane - Poêle à bois
Véranda avec moustiquaire - Deux supports à orignal - Bloc chaîne - Jambier
Table de pique-nique - Aire de feu - BBQ





CHALET RIVIÈRE MATANE #1, #4

CHALET RIVIÈRE MATANE #1, #4



Localisation

- 8 km de l'entrée de la réserve (RM1).
- 18 km de l'entrée de la réserve (RM4).

* Référez-vous à la page 29 pour connaître la distance entre votre chalet et votre secteur de chasse.

Hébergement

Ils sont tous situés le long de la rivière Matane et accessibles à partir de la route 1. Ils peuvent accueillir jusqu'à huit chasseurs (deux chambres avec quatre lits simples et quatre lits simples superposés). Chaque chalet vous offre un espace paisible, isolé en forêt, à proximité d'une route passante.

- Seuls les oreillers sont fournis, prévoir votre sac de couchage, votre literie et vos serviettes.
- Aucune prise électrique disponible.

Équipements

Eau courante chaude et froide - Toilette et douche - Éclairage 12 volts - Cuisinière avec four
Réfrigérateur 10 pieds cubes - Articles de cuisine - Chauffage au propane - Poêle à bois
Véranda avec moustiquaire - Deux supports à orignal - Bloc chaîne - Jambier
Table de pique-nique - Aire de feu - BBQ



	Nb pers.
Confortable	
Bien	6
Serré	8
Très serré	



CHALET RIVIÈRE MATANE #2, #3

CHALET RIVIÈRE MATANE #2, #3



Localisation

- 13 km de l'entrée de la réserve (RM2).
- 15 km de l'entrée de la réserve (RM3).

** Référez-vous à la page 29 pour connaître la distance entre votre chalet et votre secteur de chasse.*

	Nb pers.
Confortable	6
Bien	8
Serré	
Très serré	

Hébergement

Ils sont tous situés le long de la rivière Matane et accessibles à partir de la route 1. Ils peuvent accueillir jusqu'à huit chasseurs (deux chambres avec quatre lits simples et quatre lits simples superposés). Chaque chalet vous offre une belle vue sur la rivière à saumon, à proximité d'une route passante, des pêcheurs peuvent circuler près du chalet #2.

- *Seuls les oreillers sont fournis, prévoir votre sac de couchage, votre literie et vos serviettes.*
- *Aucune prise électrique disponible.*

Équipements

Eau courante chaude et froide - Toilette et douche - Éclairage 12 volts - Cuisinière avec four
Réfrigérateur 10 pieds cubes - Articles de cuisine - Chauffage au propane - Poêle à bois
Véranda avec moustiquaire - Deux supports à orignal - Bloc chaîne - Jambier
Table de pique-nique - Aire de feu - BBQ





CHALET MARTEL

CHALET MARTEL



Localisation

- 25 km de l'entrée de la réserve.

* Référez-vous à la page 29 pour connaître la distance entre votre chalet et votre secteur de chasse.

	Nb pers.
Confortable	
Bien	6
Serré	8
Très serré	

Hébergement

Ce chalet vous offre un espace tranquille et isolé en forêt, juste en face du lac Martel. Il est recommandé pour accueillir six chasseurs, mais peut en loger jusqu'à huit (une chambre style-dortoir avec six lits simples, dont deux superposés et une chambre avec un lit double et un lit simple superposé).

- Seuls les oreillers sont fournis, prévoir votre sac de couchage, votre literie et vos serviettes.
- Aucune prise électrique disponible.

Équipements

Eau courante chaude et froide **non potable** - Toilette et douche - Éclairage 12 volts - Cuisinière avec four - Réfrigérateur 10 pieds cubes - Articles de cuisine - Chauffage au propane
Un support à orignal - Bloc chaîne - Jambier - Table de pique-nique - Aire de feu - BBQ





CHALET LAC MATANE #1

CHALET LAC MATANE #1



Localisation

- 26 km de l'entrée de la réserve.
- À proximité du chalet Lac Matane #2.

* Référez-vous à la page 29 pour connaître la distance entre votre chalet et votre secteur de chasse.

	Nb pers.
Confortable	
Bien	6
Serré	8
Très serré	

Hébergement

Ce chalet est situé près du lac Matane sans accès direct au lac. Les amateurs de chasse seront comblés par leur emplacement central dans la réserve. Il peut accueillir huit chasseurs grâce à ses trois chambres et ses quatre lits simples, un lit double et trois lits simples superposés.

- Seuls les oreillers sont fournis, prévoir votre sac de couchage, votre literie et vos serviettes.
- Aucune prise électrique disponible.

Équipements

Eau courante chaude et froide - Toilette et douche - Éclairage 12 volts - Cuisinière avec four
Réfrigérateur 10 pieds cubes - Articles de cuisine - Chauffage au propane
Deux supports à orignal - Bloc chaîne - Jambier - Véranda avec moustiquaire
Table de pique-nique - Aire de feu - BBQ





CHALET LAC MATANE #2

CHALET LAC MATANE #2



Localisation

- 26 km de l'entrée de la réserve.
- À proximité du chalet Lac Matane #1.

* Référez-vous à la page 29 pour connaître la distance entre votre chalet et votre secteur de chasse.

Hébergement

Ce chalet est situé près du lac Matane sans accès direct au lac. Les amateurs de chasse seront comblés par leur emplacement central dans la réserve. Il peut accueillir huit chasseurs grâce à ses trois chambres (une chambre style-dortoir avec six lits simples, dont deux superposés et deux chambres avec un lit double).

- Seuls les oreillers sont fournis, prévoir votre sac de couchage, votre literie et vos serviettes.
- Aucune prise électrique disponible.

Équipements

Eau courante chaude et froide - Toilette et douche - Éclairage 12 volts - Cuisinière avec four
Réfrigérateur 10 pieds cubes - Articles de cuisine - Chauffage au propane
Deux supports à orignal - Bloc chaîne - Jambier - Véranda avec moustiquaire
Table de pique-nique - Aire de feu - BBQ



	Nb pers.
Confortable	
Bien	6
Serré	8
Très serré	



CHALET ÉTANG #1, #2

CHALET ÉTANG #1, #2



Localisation

- 42 km de l'entrée de la réserve.
- À proximité de l'accueil et de la chambre froide.

* Référez-vous à la page 29 pour connaître la distance entre votre chalet et votre secteur de chasse.

	Nb pers.
Confortable	6
Bien	8
Serré	
Très serré	

Hébergement

Profitez de la vue sur le lac Étang à la truite directement à partir de votre chalet. Ils peuvent accueillir jusqu'à huit chasseurs (deux chambres, quatre lits simples et quatre lits simples superposés). Chaque chalet vous offre un espace intime.

- Seuls les oreillers sont fournis, prévoir votre sac de couchage, votre literie et vos serviettes.
- Prise de courant disponible dans le salon (prévoir extension).

Équipements

Eau courante chaude et froide - Toilette et douche - Éclairage à l'électricité- Cuisinière avec four
- Réfrigérateur 18 pieds cubes - Articles de cuisine Cafetière électrique - Chauffage au propane -
Poêle à bois - Véranda avec moustiquaire
Deux supports à original - Bloc chaîne - Jambier - Table de pique-nique - Aire de feu - BBQ





CHALET PRESQU'ILE #1 - #5

CHALET PRESQU'ILE #1 - #5



Localisation

- 43 km de l'entrée de la réserve.
- 3 km de l'accueil de l'Étang-à-la-truite.

* Référez-vous à la page 29 pour connaître la distance entre votre chalet et votre secteur de chasse.

	Nb pers.
Confortable	8
Bien	
Serré	
Très serré	

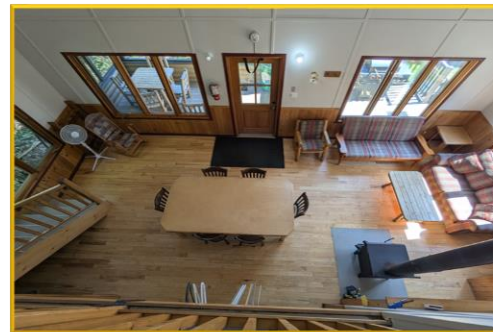
Hébergement

Le « coup de cœur » de plusieurs de nos chasseurs, les chalets Presqu'île sont situés en bordure de l'Étang-à-la-truite. Ces grandes habitations en bois ronds peuvent accueillir jusqu'à huit chasseurs grâce à leurs trois chambres réparties sur deux étages pour un total de trois lits simples, un lit double et deux lits simples superposés.

- Seuls les oreillers sont fournis, prévoir votre sac de couchage, votre literie et vos serviettes.
- Prise de courant disponible dans le salon (prévoir extension).

Équipements

Eau courante chaude et froide - Toilette et douche - Éclairage à l'électricité - Cuisinière avec four
Une prise électrique dans la salle de séjour - Réfrigérateur 18 pieds cubes - Articles de cuisine-
Cafetière électrique - Chauffage au propane - Poêle à bois - Véranda avec moustiquaire
Chambre de venaison et chambre froide à proximité - Table de pique-nique - Aire de feu - BBQ





CHALET SIMONEAU #1

CHALET SIMONEAU #1



Localisation

- 58 km de l'entrée de la réserve.
- 16 km de l'accueil de l'Étang-à-la-Truite (chambre froide).
- À 500 du chalet Simoneau #2.

** Référez-vous à la page 29 pour connaître la distance entre votre chalet et votre secteur de chasse.*

Hébergement

Profitez de la superbe vue du lac Simoneau directement à partir de votre chalet. Le chalet peut accueillir jusqu'à huit chasseurs (deux chambres avec quatre lits simples et quatre lits simples superposés).

- *Seuls les oreillers sont fournis, prévoir votre sac de couchage, votre literie et vos serviettes.*
- *Aucune prise électrique disponible.*

Équipements

Eau courante chaude et froide - Toilette et douche - Éclairage 12 volts - Cuisinière avec four
Réfrigérateur 10 pieds cubes - Articles de cuisine- Chauffage au propane - Poêle à bois
Véranda avec moustiquaire - Deux supports à original - Bloc chaîne - Jambier
Table de pique-nique - Aire de feu - BBQ



	Nb pers.
Confortable	6
Bien	8
Serré	
Très serré	





CHALET SIMONEAU #2

CHALET SIMONEAU #2



Localisation

- 58 km de l'entrée de la réserve.
- 16 km de l'accueil de l'Étang-à-la-Truite (chambre froide).
- À proximité du chalet Simoneau #1.

** Référez-vous à la page 29 pour connaître la distance entre votre chalet et votre secteur de chasse.*

Hébergement

Profitez de la superbe vue du lac Simoneau directement à partir de votre chalet. Le chalet est recommandé pour six chasseurs maximum, car plus petit (deux chambres avec quatre lits simples et deux lits simples superposés).

- *Seuls les oreillers sont fournis, prévoir votre sac de couchage, votre literie et vos serviettes.*
- *Aucune prise électrique disponible.*

Équipements

Eau courante chaude et froide - Toilette et douche - Éclairage 12 volts - Cuisinière avec four
Réfrigérateur 10 pieds cubes - Articles de cuisine- Chauffage au propane - Poêle à bois
Véranda avec moustiquaire - Un support à orignal - Bloc chaîne - Jambier
Table de pique-nique - Aire de feu - BBQ



	Nb pers.
Confortable	
Bien	4
Serré	6
Très serré	





CHALET JOFFRE

CHALET JOFFRE



Localisation

- 60 km de l'entrée de la réserve.
- 20 km de l'accueil de l'Étang-à-la-Truite (chambre froide).

* Référez-vous à la page 29 pour connaître la distance entre votre chalet et votre secteur de chasse.

	Nb pers.
Confortable	6
Bien	8
Serré	
Très serré	

Hébergement

Le chalet Joffre est situé au cœur de la forêt sans aucun voisin à proximité. Un lieu parfait pour ceux qui recherchent quiétude et tranquillité. Il peut accueillir jusqu'à huit chasseurs (deux chambres, quatre lits simples, quatre lits simples superposés).

- Seuls les oreillers sont fournis, prévoir votre sac de couchage, votre literie et vos serviettes.
- Aucune prise électrique disponible.

Équipements

Eau courante chaude et froide **non-potable** - Toilette et douche - Éclairage 12 volts - Cuisinière avec four - Réfrigérateur 10 pieds cubes - Articles de cuisine- Chauffage au propane - Poêle à bois
Véranda avec moustiquaire - Deux supports à orignal - Bloc chaîne - Jambier
Table de pique-nique - Aire de feu - BBQ





CHALET BEHREND

CHALET BEHREND



Localisation

- 62 km de l'entrée de la réserve.
- 30 km de l'accueil de l'Étang-à-la-Truite (chambre froide).

* Référez-vous à la page 29 pour connaître la distance entre votre chalet et votre secteur de chasse.

	Nb pers.
Confortable	
Bien	6
Serré	
Très serré	8

Hébergement

Un séjour au chalet Behrend vous garantit tranquillité et ressourcement en forêt. Ce chalet compact peut accueillir jusqu'à huit chasseurs (deux chambres, quatre lits simples, quatre lits simples superposés).

- Seuls les oreillers sont fournis, prévoir votre sac de couchage, votre literie et vos serviettes.
- Aucune prise électrique disponible.

Équipements

Eau courante chaude et froide **non-potable** - Toilette et douche - Éclairage 12 volts - Cuisinière avec four - Réfrigérateur 10 pieds cubes - Articles de cuisine - Chauffage au propane
Poêle à bois - Véranda avec moustiquaire - Un support à orignal - Bloc chaîne - Jambier
Table de pique-nique - Aire de feu - BBQ





CHALET CASTOR #1

CHALET CASTOR #1



Localisation

- 26 km de l'entrée de la réserve.
- À proximité du Castor #2.

* Référez-vous à la page 29 pour connaître la distance entre votre chalet et votre secteur de chasse.

	Nb pers.
Confortable	
Bien	4
Serré	
Très serré	6

Hébergement

Le chalet Castor 1 vous offre un petit espace de repos avec trois chambres à coucher pour plus d'intimité. Il peut loger jusqu'à six chasseurs maximum (quatre lits simples et deux lits simples superposés).

- Seuls les oreillers sont fournis, prévoir votre sac de couchage, votre literie et vos serviettes.
- Aucune prise électrique disponible.

Équipements

Eau courante chaude et froide **non-potable** - Toilette et douche - Éclairage 12 volts - Cuisinière avec four - Réfrigérateur 10 pieds cubes - Articles de cuisine- Chauffage au propane
Un support à orignal - Bloc chaîne – Jambier - Table de pique-nique - Aire de feu – BBQ

* Un abri temporaire est installé à proximité du chalet afin d'offrir un espace de rangement supplémentaire pour les chasseurs.





CHALET CASTOR #2

CHALET CASTOR #2



Localisation

- 26 km de l'entrée de la réserve.
- À proximité du Castor #1.

* Référez-vous à la page 29 pour connaître la distance entre votre chalet et votre secteur de chasse.

	Nb pers.
Confortable	
Bien	4
Serré	
Très serré	8

Hébergement

Le chalet Castor 2 vous offre un petit espace de repos avec deux chambres à coucher. Il peut loger huit chasseurs, mais il est recommandé pour six (quatre lits simples et quatre lits simples superposés).

- Seuls les oreillers sont fournis, prévoir votre sac de couchage, votre literie et vos serviettes.
- Aucune prise électrique disponible.

Équipements

Eau courante chaude et froide **non-potable** - Toilette et douche - Éclairage 12 volts - Cuisinière avec four - Réfrigérateur 10 pieds cubes - Articles de cuisine- Chauffage au propane
Deux supports à orignal - Bloc chaîne - Jambier - Table de pique-nique - Aire de feu - BBQ

* Un abri temporaire est installé à proximité du chalet durant la saison de la chasse.





CHALET FARIBAULT

CHALET FARIBAULT



Localisation

- 65 km de l'entrée de la réserve.
- 25 km de l'accueil de l'Étang-à-la-Truite (chambre froide).

* Référez-vous à la page 29 pour connaître la distance entre votre chalet et votre secteur de chasse.

	Nb pers.
Confortable	
Bien	4
Serré	
Très serré	8

Hébergement

Le chalet Faribault vous offre un petit espace paisible, isolé en forêt. Il est recommandé pour accueillir six chasseurs, mais peut en loger jusqu'à huit (deux chambres avec quatre lits simples et quatre lits simples superposés).

- Seuls les oreillers sont fournis, prévoir votre sac de couchage, votre literie et vos serviettes.
- Aucune prise électrique disponible.

Équipements

Eau courante chaude et froide **non-potable** - Toilette et douche - Éclairage 12 volts - Cuisinière avec four - Réfrigérateur 10 pieds cubes - Articles de cuisine - Chauffage au propane
Deux supports à orignal - Bloc chaîne - Jambier - Table de pique-nique - Aire de feu - BBQ

* Un abri temporaire est installé à proximité du chalet durant la saison de la chasse.





CAMP RUSTIQUE #3

CAMP RUSTIQUE #3



Localisation

- 28 km de l'entrée de la réserve.

* Référez-vous à la page 29 pour connaître la distance entre votre camp et votre secteur de chasse.

	Nb pers.
Confortable	
Bien	4
Serré	
Très serré	8

Hébergement

Ce camp vous assure un espace paisible isolé en forêt. Il est recommandé pour accueillir six chasseurs, mais peut en loger jusqu'à huit (une chambre style-dortoir avec quatre lits simples et quatre lits simples superposés).

- Seuls les oreillers sont fournis, prévoir votre sac de couchage, votre literie et vos serviettes.
- Aucune prise électrique disponible.

Équipements

Pas d'eau courante – Toilette sèche à l'extérieur - Éclairage 12 volts – 10 gallons d'eau propre à l'intérieur – Réservoir d'eau non potable à l'extérieur - Cuisinière avec four - Réfrigérateur 10 pieds cubes - Articles de cuisine – Chauffage au propane - Deux supports à orignal - Bloc chaîne Jambier - Table de pique-nique - Aire de feu





CAMP RUSTIQUE #6

CAMP RUSTIQUE #6



Localisation

- 26 km de l'entrée de la réserve.

* Référez-vous à la page 29 pour connaître la distance entre votre camp et votre secteur de chasse.

	Nb pers.
Confortable	
Bien	4
Serré	
Très serré	8

Hébergement

Ce camp vous offre un espace de repos à aire ouverte. Il est recommandé pour accueillir six chasseurs, mais peut en loger jusqu'à huit (une chambre style-dortoir avec quatre lits simples et quatre lits simples superposés).

- Seuls les oreillers sont fournis, prévoir votre sac de couchage, votre literie et vos serviettes.
- Aucune prise électrique disponible.

Équipements

Pas d'eau courante – Toilette sèche à l'extérieur - Éclairage 12 volts – 10 gallons d'eau propre à l'intérieur – Réservoir d'eau non potable à l'extérieur - Cuisinière avec four - Réfrigérateur 10 pieds cubes - Articles de cuisine – Chauffage au propane - Deux supports à orignal - Bloc chaîne Jambier - Table de pique-nique - Aire de feu





CAMP RUSTIQUE DE LA TÊTE #10B

CAMP RUSTIQUE DE LA TÊTE #10B



Localisation

- 65 km de l'entrée de la réserve sur un chemin principalement asphalté en passant par Saint-Jean de Cherbouurg.

** Référez-vous à la page 29 pour connaître la distance entre votre camp et votre secteur de chasse.*

Hébergement

Ce camp rustique vous offre un espace de repos à aire ouverte. Il est recommandé pour accueillir six chasseurs, mais peut en loger jusqu'à huit (une chambre style-dortoir avec quatre lits simples et quatre lits simples superposés). Le camp est isolé, en face du lac de la Tête.

- *Seuls les oreillers sont fournis, prévoir votre sac de couchage, votre literie et vos serviettes.*
- *Aucune prise électrique disponible.*

Équipements

Pas d'eau courante - Toilette sèche à l'extérieur - Éclairage 12 volts - 10 gallons d'eau propre à l'intérieur - Réservoir d'eau non potable à l'extérieur - Cuisinière avec four - Réfrigérateur 10 pieds cubes - Articles de cuisine - Chauffage au propane - Deux supports à orignal - Bloc chaîne Jambier - Table de pique-nique - Aire de feu



	Nb pers.
Confortable	
Bien	4
Serré	
Très serré	8



CAMP RUSTIQUE #10A

CAMP RUSTIQUE #10A



Localisation

- 67 km de l'entrée de la réserve.

* Référez-vous à la page 29 pour connaître la distance entre votre camp et votre secteur de chasse.

	Nb pers.
Confortable	
Bien	4
Serré	
Très serré	8

Hébergement

Ce camp vous offre un espace de repos à aire ouverte. Il est recommandé pour accueillir six chasseurs, mais peut en loger jusqu'à huit (une chambre style-dortoir avec quatre lits simples et quatre lits simples superposés).

- Seuls les oreillers sont fournis, prévoir votre sac de couchage, votre literie et vos serviettes.
- Aucune prise électrique disponible.

Équipements

Pas d'eau courante – Toilette sèche à l'extérieur - Éclairage 12 volts – 10 gallons d'eau propre à l'intérieur – Réservoir d'eau non potable à l'extérieur - Cuisinière avec four - Réfrigérateur 10 pieds cubes - Articles de cuisine – Chauffage au propane - Deux supports à orignal - Bloc chaîne Jambier - Table de pique-nique - Aire de feu





CAMP RUSTIQUE PERDRIX

CAMP RUSTIQUE PERDRIX



Localisation

- 65 km de l'entrée de la réserve sur un chemin principalement asphalté en passant par Saint-Jean de Cherbouurg.

** Référez-vous à la page 29 pour connaître la distance entre votre camp et votre secteur de chasse.*

	Nb pers.
Confortable	
Bien	4
Serré	
Très serré	8

Hébergement

Ce camp rustique vous offre un espace paisible, isolé en forêt. Il est recommandé pour accueillir six chasseurs, mais peut en loger jusqu'à huit (deux chambres avec un total de quatre lits simples et quatre lits simples superposés).

- Seuls les oreillers sont fournis, prévoir votre sac de couchage, votre literie et vos serviettes.
- Aucune prise électrique disponible.

Équipements

Eau courante froide par gravité **non potable** - Toilette sèche à l'extérieur - Éclairage 12 volts
10 gallons d'eau propre à l'intérieur - Cuisinière avec four - Réfrigérateur 10 pieds cubes - Articles de cuisine - Chauffage - au propane - Deux supports à orignal - Bloc chaîne Jambier - Table de pique-nique Aire de feu





CAMP RUSTIQUE #20

CAMP RUSTIQUE #20



Localisation

- 70 km de l'entrée de la réserve sur un chemin principalement asphalté en passant par Saint-Jean de Cherbouurg.

** Référez-vous à la page 29 pour connaître la distance entre votre camp et votre secteur de chasse.*

	Nb pers.
Confortable	
Bien	4
Serré	
Très serré	8

Hébergement

Ce camp rustique vous offre un espace paisible, isolé en forêt. Il est recommandé pour accueillir six chasseurs, mais peut en loger jusqu'à huit (deux chambres avec quatre lits simples et quatre lits simples superposés).

- Seuls les oreillers sont fournis, prévoir votre sac de couchage, votre literie et vos serviettes.
- Aucune prise électrique disponible.

Équipements

Pas d'eau courante - Toilette sèche extérieure - Éclairage 12 volts - 10 gallons d'eau propre à l'intérieur - Réservoir d'eau non potable à l'extérieur - Cuisinière avec four - Réfrigérateur 10 pieds cubes - Articles de cuisine - Chauffage au propane - Deux supports à orignal - Bloc chaîne Jambier - Table de pique-nique - Aire de feu





CAMPING RUSTIQUE #9

CAMPING RUSTIQUE #9



Localisation

- Situé à 26 km de l'entrée de la réserve.

* Référez-vous à la page 29 pour connaître la distance entre votre site et votre secteur de chasse.

Hébergement

Le site de camping 9 peut accueillir tous types de roulotte, tente ou VR. Vous serez seuls sur le site. Le camping est accessible en camionnette ou VUS, et est en bordure du lac Vert. Le site est assez dégagé ou exposé au soleil (demi-journée).

Équipements

Toilette sèche - Table de pique-nique - Aire de feu (bois non fourni) - Un support à orignal
Bloc chaîne - Jambier - Peut recevoir un abri cuisine.





CAMPING RUSTIQUE #35

CAMPING RUSTIQUE #35



Localisation

- 60 km de l'entrée de la réserve.

* Référez-vous à la page 29 pour connaître la distance entre votre site et votre secteur de chasse.

Hébergement

Le site de camping 35 peut accueillir tous types de roulotte, tente ou VR. Vous serez seuls sur le site (grand stationnement). Le camping est accessible en camionnette ou VUS, et est en bordure d'un chemin forestier. Le site est assez dégagé ou exposé au soleil (demi-journée).

Équipements

Toilette sèche - Table de pique-nique - Aire de feu (bois non fourni, en vente à l'accueil John) - Un support à orignal - Bloc chaîne - Jambier - Peut recevoir un abri cuisine.





CAMPING ÉTANG

CAMPING ÉTANG



Localisation

- Situé à 42 km de l'entrée de la réserve.
- À proximité de l'accueil de l'Étang.

* Référez-vous à la page 29 pour connaître la distance entre votre site et votre secteur de chasse.

Hébergement

Situé à l'étang à la truite, ce camping peut accueillir tous types de roulotte, tente ou VR. Le camping est accessible en automobile. Les sites sont généralement exposés au soleil. Le camping est situé directement devant l'accueil de l'étang à la truite et de la chambre froide.

Équipements

2 services (eau, électricité) - Unité sanitaire avec douches et toilettes - Poubelles
Table de pique-nique - Aire de feu (bois non fourni - en vente à l'accueil de l'étang) - Peut recevoir un abri cuisine - Un support à orignal - Bloc chaîne - Jambier



TABLEAU DES DISTANCES CHASSE À L'ORIGINAL – SAISON 2025

Secteurs de chasse	Chalets attribués par secteur de chasse	Type d'hébergement	Distance du chalet à l'accueil (km)	Distance du secteur de chasse (km)	Secteurs de chasse	Chalets attribués par secteur de chasse	Type d'hébergement	Distance du chalet à l'accueil (km)	Distance du secteur de chasse (km)
1	Duvivier # 1	Chalet	14	500 mètres	21	Presqu'île # 1	Chalet	43	3
2	Duvivier # 2	Chalet	14	2	22	Castor #1 (4 - 16 sept.) & (2 - 22 oct.)	Chalet	26	50 mètres
3AB	Camp rustique # 3	Camp	28	0	22	Étang #2 (16 sept.- 2 oct.)	Chalet	42	15
4	Duvivier # 4	Chalet	14	3	23	Castor #2	Chalet	26	0
5	Duvivier # 3	Chalet	14	2	24	Presqu'île # 4	Chalet	43	10
6	Camp rustique #6	Camp	26	0	25	Étang # 1	Chalet	42	3
7	Duvivier # 5	Chalet	17	0	26	Étang # 2	Chalet	42	14
8	Rivière Matane # 4	Chalet	18	6	27	Presqu'île # 2	Chalet	43	3
9	Camping rustique # 9	Camping	26	0	28	Simoneau # 1 (4 sept.- 2 oct.) & (18 - 26 oct.)	Chalet	58	4
10A	Camp rustique # 10a	Camp	67	10	28	Camping Étang à la truite (2 - 18 oct.)	Camping	42	4
10B	Camp rustique Tête	Camp	65	3	29	Behrend	Chalet	62	0
11	Lac Matane # 1	Chalet	26	16	30	Simoneau # 1	Chalet	58	5
12	Lac Matane # 2	Chalet	26	0	31	Simoneau # 2	Chalet	58	0
13	Rivière Matane #1	Chalet	8	0	32A	Joffre	Chalet	60	11
14	Martel	Chalet	25	0	32B	Faribault	Chalet	65	0
15	Rivière Matane # 2	Chalet	13	4	33	Joffre	Chalet	60	1.5
16	Rivière Matane # 3	Chalet	15	10	35	Camping rustique # 35	Camping	60	0
17	Camp rustique Perdrix	Camp	65	0					
18	Presqu'île # 3	Chalet	43	20	AMCC 26	Auberge de montagne	Auberge	65	13
19	Presqu'île # 5	Chalet	43	11	AMCC 30	Auberge de montagne	Auberge	65	15
20	Camp rustique # 20	Camp	70	0	AMCC 32A	Auberge de montagne	Auberge	65	24



Sépaq

Réserve faunique
de Matane