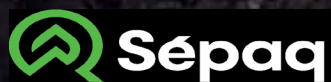


# Guide d'hébergement 2025

Chalets



**Sépaq**  
Réserve faunique  
Ashuapmushuan





## LISTE DES HÉBERGEMENTS

### CHALETs

Dufferin.....	3
Chigoubiche # 1 à #6 & #12.....	4
Chigoubiche # 14 et #15.....	5
Nicabau # 1 à #3.....	6
Nicabau # 4.....	7
Charron # 1 et #2.....	8

### INFORMATIONS UTILES

Tableau des distances.....	9
----------------------------	---



BESIDE



# Chalet Dufferin



Vous devez tourner au **km 33** de la route 167 et faire moins de 2 km de gravier

## Le chalet

Le chalet Dufferin est situé au Sud de la réserve à moins de 2 km de l'accueil Sud. Il offre un espace intime et isolé puisqu'il n'y a aucun autre chalet dans ce secteur. Il peut accueillir jusqu'à **6** personnes à l'étage avec 2 chambres fermés (4 lits simples) et 1 pièce ouverte avec 2 lits simples. Vous aurez une vue imprenable sur le lac en bordure de votre chalet.



## L'équipement

Eau courante chaude et froide non potable · Toilette et douche · Éclairage 12 volts · Cuisinière avec four · Réfrigérateur au propane · Articles de cuisine · Chauffage au propane · Poêle à bois · Véranda avec moustiquaire · Table de pique-nique · Aire de feu · BBQ · À moins de 2 km de la chambre froide. Essence disponible au restaurant du chef (5 minutes environ). Traineau, treuil et palan disponibles sur demande. Quai et chaloupes disponibles sur le lac Chigoubiche au km 113 (brochet) et au lac Ashuapmushuan au km 130 (doré/brochet).



*\*\* Notez que seuls les oreillers sont fournis, prévoir votre sac de couchage, votre literie et vos serviettes.*



# Chalets Chigoubiche #1 à #6 et #12



Vous devez tourner au **km 113** de la route 167 et faire environ .5 km de gravier

## Les chalets

Les chalets Chigoubiche # 1 à # 6 et # 12 sont situés au centre de la réserve. Ils offrent un espace charmant dans un secteur dynamique et riche en histoire. Ils peuvent accueillir jusqu'à **6** personnes (deux chambres avec 2 lits simples et 4 lits simples superposés). Vous aurez une vue imprenable sur le lac en bordure de votre chalet. Gardiens sur place en tout temps à l'accueil Chigoubiche.



## L'équipement

Eau courante chaude et froide non potable · Toilette et douche · Éclairage au propane · Cuisinière avec four au propane · Réfrigérateur au propane · Articles de cuisine · Chauffage au propane · Véranda avec moustiquaire · Chambre froide rustique sur place · Table de pique-nique · Aire de feu · BBQ · Essence disponible sur place, quai et chaloupes amarrés au lac Chigoubiche (brochet seulement) et lac Ashuapmushuan au km 130 (Doré/Brochet) · Traineau, treuil et palan disponibles sur demande.



*\*\* Notez que seuls les oreillers sont fournis, prévoir votre sac de couchage, votre literie et vos serviettes.*



## Chalets Chigoubiche #14 et #15



Vous devez tourner au **km 113** de la route 167 et faire environ .5 km de gravier

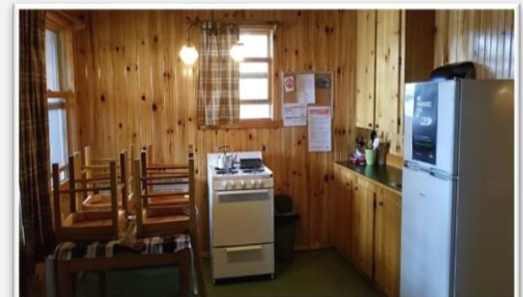
### Les chalets

Les chalets Chigoubiche # 14 et #15 sont situés au centre de la réserve. Ils offrent un espace à aire ouverte charmant dans un secteur dynamique rempli d'histoire. Ils peuvent accueillir jusqu'à **3** personnes avec 1 lit simple et 2 lits simples superposés. Vous aurez une vue imprenable sur le lac en bordure de votre chalet. Gardiens sur place en tout temps à l'accueil Chigoubiche.



### L'équipement

Eau courante chaude et froide non potable · Toilette et douche · Éclairage au propane · Cuisinière avec four au propane · Réfrigérateur au propane · Articles de cuisine · Chauffage au propane · Véranda avec moustiquaire · Chambre froide rustique sur place · Table de pique-nique · Aire de feu · BBQ · Essence disponible sur place, quai et chaloupes amarrés au lac Chigoubiche (brochet seulement) et lac Ashuapmushuan au km 130 (Doré/Brochet) · Traineau, treuil et palan disponibles sur demande.



*\*\* Notez que seuls les oreillers sont fournis, prévoir votre sac de couchage, votre literie et vos serviettes.*



## Chalets Nicabau #1 à #3



Vous devez tourner au **km 164** de la route 167 et faire 3 km de gravier

### Les chalets

Les chalets Nicabau # 1 à #3 sont situés au Nord de la réserve direction Chibougamau. Ils offrent un espace intime et isolé puisqu'il n'y a que 4 chalets dans ce secteur à distance raisonnable l'un de l'autre. Ils peuvent accueillir jusqu'à 7 personnes (deux chambres avec 2 lits doubles, 1 lit simple et 2 lits simples superposés). Vous aurez une vue imprenable sur le lac en bordure de votre chalet. Les chalets sont desservis par les gardiens de l'accueil Nicabau.



### L'équipement

Eau courante chaude et froide non potable · Toilette et douche · Éclairage sur le 12 Volt· Prises USB· Cuisinière avec four au propane· Réfrigérateur · Articles de cuisine · Chauffage au propane · Poêle à bois · Table de pique-nique · Aire de feu · BBQ· À 17 km de la chambre froide· 2 quais et chaloupes amarrés au lac Nicabau· Possibilité de location de moteur sur place· Vente d'essence à l'accueil Nicabau. Traineau, treuil et palan disponibles sur demande.



*\*\* Notez que seuls les oreillers sont fournis, prévoir votre sac de couchage, votre literie et vos serviettes.*



## Chalet Nicabau #4



Vous devez tourner au **km 164** de la route 167 et faire 3 km de gravier

### Le chalet

Le chalet Nicabau #4 est situé au Nord de la réserve direction Chibougamau. Ils offrent un espace intime et isolé puisqu'il n'y a que 4 chalets dans ce secteur à distance raisonnable l'un de l'autre. Il peut accueillir jusqu'à **9** personnes (trois chambres avec 2 lits doubles, 1 lits simples et 4 lits simples superposés). Vous aurez une vue imprenable sur le lac en bordure de votre chalet. Présence de gardiens sur place à l'accueil Nicabau.



### L'équipement

Eau courante chaude et froide non potable · Toilette et douche · Éclairage sur le 12 Volt· Prises USB· Cuisinière avec four au propane · Réfrigérateur · Articles de cuisine · Chauffage au propane · Poêle à bois · Table de pique-nique · Aire de feu · BBQ· À 17 km de la chambre froide· 2 quais et chaloupes amarrés au lac Nicabau· Possibilité de location de moteur sur place. Vente d'essence à l'accueil Nicabau. Traineau, treuil et palan disponibles sur demande.



*\*\* Notez que seuls les oreillers sont fournis, prévoir votre sac de couchage, votre literie et vos serviettes.*



# Chalets Charron #1 et #2



Vous devez tourner au **km 178** de la route 167 et faire moins de 1 km de gravier

## Les chalets

Les chalets Charron #1 et #2 sont situés au Nord de la réserve direction Chibougamau. Ils offrent un espace intime et isolé puisqu'il n'y a que 2 chalets dans ce secteur à distance raisonnable l'un de l'autre. Ils peuvent accueillir jusqu'à 7 personnes (deux chambres avec 2 lits doubles, 1 lit simple et 2 lits simples superposés). Vous aurez une vue imprenable sur le lac en bordure de votre chalet. L'accueil la plus près se situe au km 164 (faire 3 km sur la route menant à l'accueil Nicabau).



## L'équipement

Eau courante chaude et froide non potable · Toilette et douche · Électricité · Réseau cellulaire · Cuisinière avec four · Réfrigérateur · Articles de cuisine · Chauffage électrique · Poêle à bois · Table de pique-nique · Aire de feu · BBQ · Chambre froide · 1 quai et chaloupes amarrés au lac Charron · Possibilité de location de moteur à l'accueil Nicabau · Vente d'essence à l'accueil Nicabau ou se rendre au lac Caché au km 220. Traineau, treuil et palan disponibles sur demande.



*\*\* Notez que seuls les oreillers sont fournis, prévoir votre sac de couchage, votre literie et vos serviettes.*



TABLEAU DES DISTANCES  
CHASSE À L'ORIGINAL - SAISON 2025

Secteurs de chasse	Type de forfait	Chalet attribué par secteur de chasse	**Site de camping suggéré par secteur de chasse	Distance du chalet/camping de la route 167.	Distance du secteur de chasse (km)	Description pour se rendre au secteur de chasse par zone de la route 167	Permis de femelle inclus.
1A-1B-1C	Chalet	Dufferin		Environ 2 km de l'accueil Sud	15 km	Tourner au km 38 et faire 5 km	O
2-15	Camping		Lac Ferrals	Tourner au km 38 et faire 5 km	Camping dans la zone		N
3-4	Camping		Lac Croche	Km 68 (secteur Chaudière) et faire 5 km	Camping dans la zone		N
5-37	Camping		Lac Eros	Km 68 (secteur la loutre) et faire 15 km	Camping dans la zone		N
6-7-9	Camping		Lac Gacien	Km 68 et faire 5 km	Camping dans la zone		N
10-38	Camping		Lac Bisconet	Km 68 faire 18 km	Camping dans la zone		N
13	Camping		Près du lac Raclot	Km 53 faire 25 km	Camping dans la zone		O *
14	Camping		Lac Renald	Km 38 faire 12 km	Camping dans la zone		N
19	Camping		Lac Quilen	Km 68 et faire 19 km	Camping dans la zone		N
20-36	Chalet	Chigoubiche		Km 113 et faire ,5 km	6 km	KM 113 (Desglys) et faire 6 km	O
24	Chalet	Nicabau		Km 164 et faire 3 km	35 km	KM 143 et faire 15 km	O
25-27	Chalet	Nicabau		Km 164 et faire 3 km	12 km	Km 152	O
26-28	Chalet	Nicabau		Km 164 et faire 3 km	4 km	Km 160	O
29-65	Chalet	Charron		Km 178 et faire ,5 km	6 km	Km 172	O
31-35-61	Chalet	Nicabau		Km 164 et faire 3 km	39 km	Km 128	O
33-54			Lac Toulouse	Km 79, faire 14 km	Camping dans la zone		N
34			Lac Astrue	Km 79 et faire 9 km	Camping dans la zone		N
39-40	Chalet	Chigoubiche		Km 113 et faire ,5 km	4 km	KM 117	O
41-44	Chalet forfait familial	Chigoubiche		Km 113 et faire ,5 km	16 km	km 102	O
42-45	Chalet	Chigoubiche		Km 113 et faire ,5 km	10 km	Km 99	O
43-56	Chalet	Chigoubiche		Km 113 et faire ,5 km	21 km	Km 92	O
46-47	Chalet	Chigoubiche		Km 113 et faire ,5 km	30 km	Km 92 et faire 10 km	O
48-50	Camping		Près Lac Cousange	Km 92 et faire 40 km	Camping dans la zone		N
49	Chalet	Chigoubiche		Km 113 et faire ,5 km	20 km	Km 92 et faire 20 km	O
51-52-53	Camping forfait familial		Près du lac Christian (un peu plus haut)	km 79 et faire 9 km	Camping dans la zone		O

\*\* Prendre note que ce sont des suggestions de site de camping en raison de leur facilité d'accès pour tous les types de campement. Il n'y a aucun service sur les lieux. \*\*